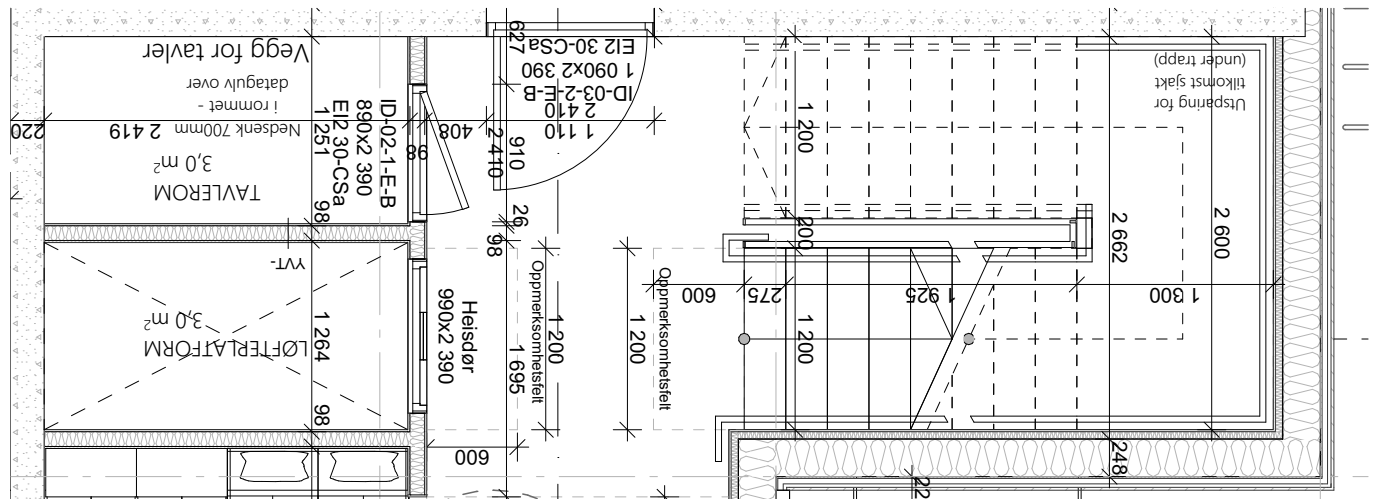


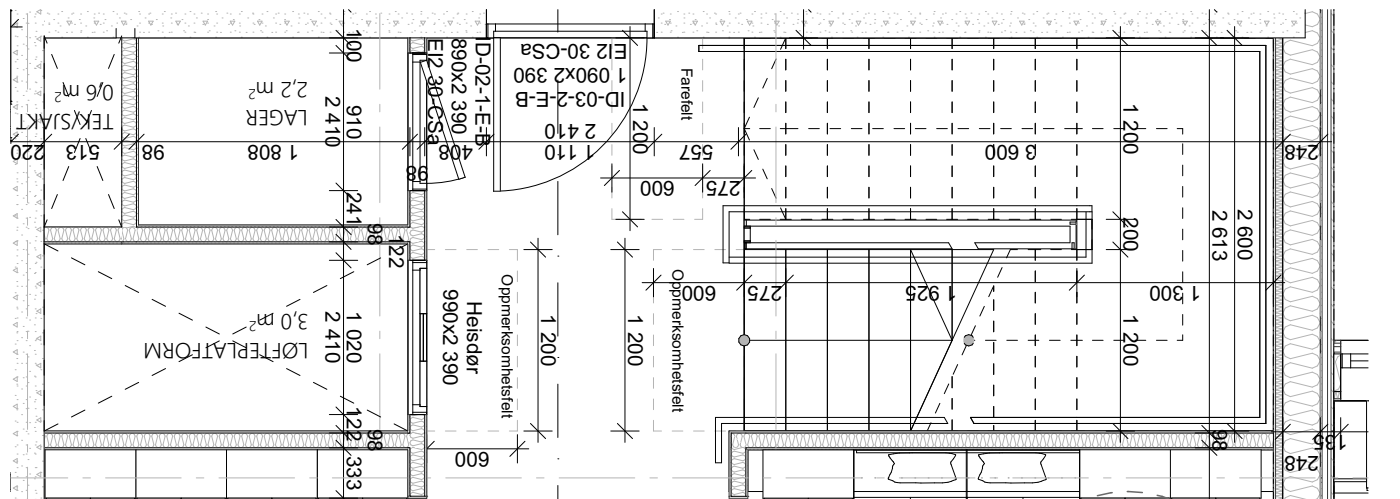
**Anmerkninger:**

For hovedtrapper som betjener mer enn én boenhet, stilles det også krav til markering av inntreinn. Inntreinn skal markeres slik at det oppnås luminanskontrast på minst 0,8 i forhold til trinnfargen. Markeringen på inntreinn skal være i hele trinnets bredde i maks 0,04 m dybde. Skilt skal ha luminanskontrast på minst 0,8 mellom tekst og bunnfarge.

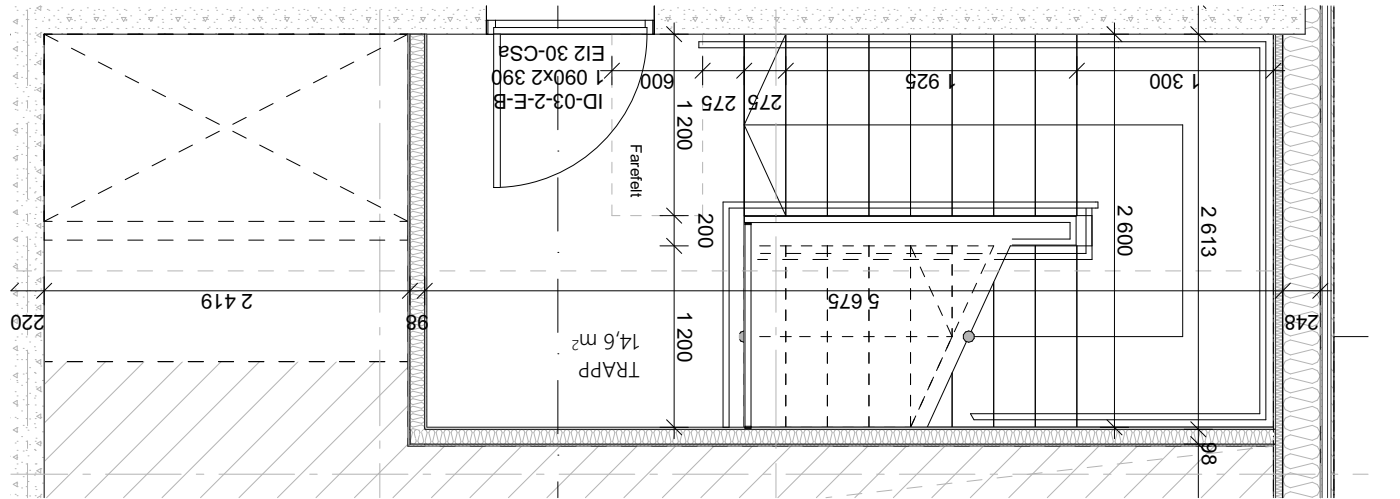
- Tilleggskrav til synlighet og luminanskontrast i bygninger med krav om universell utforming. Det skal være et farefelt foran det øverste trappetrinnet og et oppmerksomhetsfelt foran og inntil det nederste trinnet. Farefeltet og oppmerksomhetsfeltet skal merkes taktilt og visuelt med luminanskontrast på minst 0,8 i forhold til bakgrunnen. Håndløperen skal ha luminanskontrast på minst 0,8 i forhold til bakgrunnen. Inntreinn skal markeres slik at det oppnås luminanskontrast på minst 0,8 i forhold til trinnfargen. Markeringen på inntreinn skal være i hele trinnets bredde i maks 0,04 m dybde.



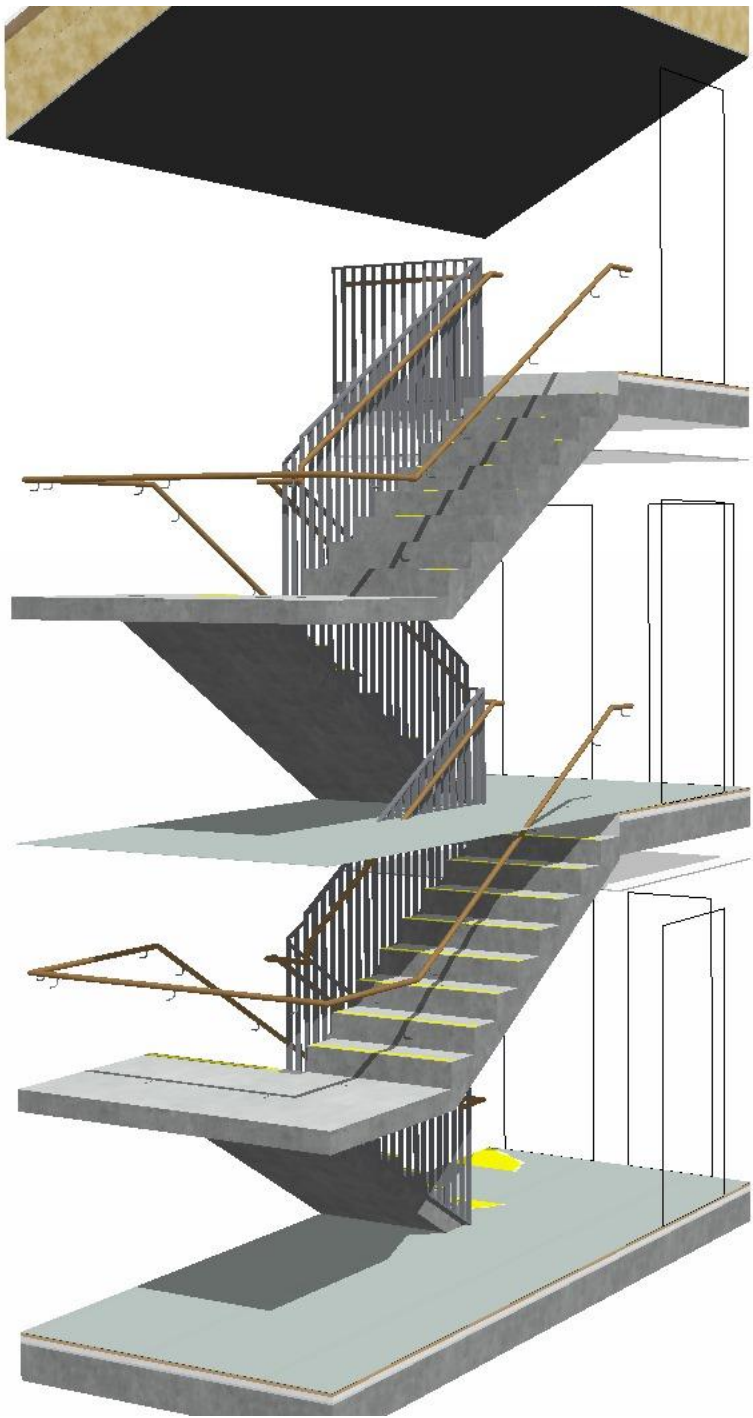
01. etasje



02. etasje



03. etasje



FORELØPIG 21.05.2026

REV	DATE	TEGN	KONTR	GODKJ	ENDRING
<b>Time kommune</b> <b>Foreldreinitiativ Kverneland</b> Gamle Åslandsvegen, 4355 Kverneland, Norge <b>Skjema innvendig trapp</b>					
KOMMUNE-, GÅRDS- OG BRUKSNR: 28/681					
TEGN MKH	KONTR CRO	GODKJ CRO	OPPRAGS NR 4162	PROSJEKTFASE FORELØPIG	
MÅLESTOKK (A1)	DATE	KARTDATE		TEGNINGSNR A65-101	REV.

**AROS**  
ARKITEKTER AS  
Havnegata 15  
4306 Sandnes  
tlf: 476 84 000  
web: www.aros.no  
org.nr: 999 655 114